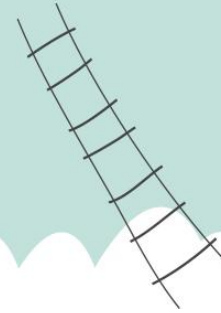




## RÉPERTOIRE DES RSGE EN MILIEU FAMILIAL



### CANTLEY

<i>Nom</i>	<i>Téléphone</i>	<i>Places au permis</i>	<i>Animaux</i>	<i>Place disponible</i>
<b>Sandra Tardif</b>	819-671-2048	6	Non	Non
<b>Julie Harlow</b>	819-607-1118	6	Oui	Non
<b>Carole Carpentier</b>	819-712-3138	9	Oui	Non
<b>Natalie Monette (Non Subventionnée)</b>		6	Oui	Non
<b>Manon Costello</b>	819-827-5100	6	Oui	Non
<b>Sandra Ouellet (suspension)</b>	819-928-0123	6	Oui	Non
<b>Josée Charron</b>	819-661-2894	6	Oui	Non
<b>Mélanie Léger</b>	819-607-1429	6	Oui	Non

<b>Sonia Desjardins</b>	819-213-1046	6	Oui	Non
<b>Catherine Gagnon (Non Subventionnée)</b>	819 930-4606	5	Non	Oui
<b>CHELSEA</b>				
<b>Qiu Ni Yang</b>	819-329-8998	6	Non	1 place disponible
<b>Frédéric Aitken (non subventionnée)</b>	819-827-3216	9	Non	Non
<b>Annabelle Rivero- Séguin (Non subventionnée)</b>	819 500-1575	6	Oui	Non
<b>L'ANGE-GARDIEN</b>				
<b>Josée Ménard</b>	819-986-8484	6	Oui	Non
<b>Nathalie Bertrand</b>	819-281-7258	9	Non	Non
<b>Mélissa Mahar</b>	819-617-0795	6	Non	Non
<b>Nadia Lévesque (Non subventionnée)</b>		8	Oui	Non
<b>LA PÊCHE</b>				
<b>Lana Noël</b>	819-459-8863	6	Oui	Non
<b>Erin Pattee (Non Subventionnée)</b>	819-459-8839	9	Oui	Non
<b>Christine Cloutier</b>	819-456-3261	6	Oui	Non
<b>Joanne Philippe</b>	819-456-2765	6	Oui	Non

<b>Bernadette Danis</b>	819-456-2127	6	Non	Non
<b>Sabrina Laberge</b>	819-790-1209	6	Non	Non
<b>Marie-Andrée Labelle</b>	819-456-4317	9	Oui	Non
<b>Mélissa Meunier (non subventionnée)</b>	819-208-6399	6	Non	Non
<b>Rebecca Gibson (non subventionnée)</b>		6	Oui	Non
<b>Heidi Lapensée (non subventionnée)</b>	819-923-2756	9	Oui	Non
<b>Julie Emery</b>	819-459-2136	9	Non	Non
<b>Manon Philippe</b>	819-456-2399	6	Non	Non
<b>Lauriane Hébert</b>	819-962-8773	9	Oui	Non
<b>Mélissa Massia</b>	819-208-1334	6	Non	Non
<b>Tatiana Eskibashian (Non Subventionnée)</b>	819 708-6489	3	Oui	Non
<b>Radhia Dadou</b>	819 319-4930	6	Non	Oui Ouverture 30 mars 2026
<b>PONTIAC</b>				
<b>Anik Lambert</b>	819-317-1483	6	Oui	Non
<b>Ashley Carson</b>	819-923-5450	9	Oui	Non
<b>Manon Boyer</b>	819-684-2959	9	Oui	Non
<b>Ibtissam Benmassoud</b>	819-319-6845	6	Oui	Non

## VAL-DES-MONTS

<b>Nathalie Boisvenue</b>	819-598-9798	6	Non	Non
<b>Sara Lapointe</b>	819-457-1257	6	Oui	Non
<b>Chantal Lamoureux</b>	819-329-2874	6	Oui	Non
<b>Diane Dubois</b>	819-457-9725	6	Non	Non
<b>Guy Tremblay (non subventionné)</b>	819-213-3610	9	Oui	Non
<b>Amelia Renteria</b>	613-981-4131	6	Non	Non
<b>Marie-Ève Voyer</b>	819-671-3838	6	Non	Non
<b>Louise Monette</b>	819-210-7481	9	Oui	Non
<b>Julie Larabie</b>	819-775-1443	6	Oui	Non
<b>Kathia Piché</b>	873-528-0080	6	Oui	Non
<b>Percy Sayah</b>	819-431-8426	6	Oui	Non
<b>Marie-Soleil Dubois</b>	819-918-6362	6	Non	Non
<b>Jessy Cousineau</b>	819-635-8688	9	Non	Non
<b>Josian Deziel</b>	819-763-9329	6	Oui	Non
<b>Tanina Dinino-Lamy</b>	819-208-0910	6	Non	Non
<b>Mélanie Périard</b>	819-671-9377	5	Oui	Non
<b>Lynda Éthier</b>	450 534-3452	4	Oui	Non

<b>Josée Soulière (Suspension)</b>	819-208-7035	0	Oui	Non
<b>Josée Lévesque (Suspension)</b>	819-328-7061	0	Non	Non
<b>Éliane Warden (Non subventionné) (Suspension)</b>	819-775-7805	0	Non	Non

*Dernière mise à jour le Mai 2026.*