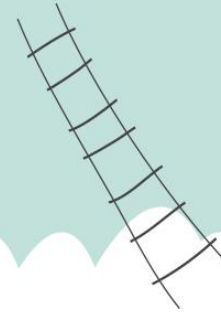




RÉPERTOIRE DES RSGE EN MILIEU FAMILIAL



CANTLEY

<i>Nom</i>	<i>Téléphone</i>	<i>Places au permis</i>	<i>Animaux</i>	<i>Fumeur</i>
Sandra Tardif	819-671-2048	6	Non	Non
Julie Harlow	819-607-1118	6	Non	Non
Carole Carpentier	819-712-3138	9	Non	Non
Manon Costello	819-827-5100	9	Oui	Non
Diane Brennan	819-827-4821	6	Non	Non
Sandra Ouellet	819-928-0123	6	Oui	Non
Josée Charron	819-661-2894	6	Oui	Non
Mélanie Léger	819-607-1429	0	Non	Non
Sonia Desjardins	819-213-1046	6	Oui	Non

CHELSEA

Qui Ni Yang	819-329-8998	6	Non	Non
Andréa Hacquoil (non subventionnée)	819-827-3216	9	Non	Non

L'ANGE-GARDIEN

Josée Ménard	819-986-8484	6	Non	Non
Nathalie Bertrand	819-281-7258	6	Non	Non
Bianka Côté	819-209-3264	9	Oui	Non
Mélissa Mahar	819-617-0795	6	Non	Non

LA PÊCHE

Lana Noël	819-459-8863	9	Oui	Non
Erin Pattee	819-459-8839	9	Non	Non
Christine Cloutier	819-456-3261	6	Oui	Non
Joanne Philippe	819-456-2765	6	Oui	Non
Bernadette Danis	819-456-2127	6	Non	Non
Marie-Andrée Labelle	819-456-4317	9	Non	Non
Mélissa Meunier	819-208-6399	6	Non	Non
Julie Emery	819-459-2136	9	Non	Non
Isabel Martineau	819-360-0232	6	Non	Non
Manon Philippe	819-456-2399	6	Non	Non

Kariane Hébert-Lucas	819-962-8773	0	Non	Non
Mélissa Massia	819-208-1334	0	Non	Non
PONTIAC				
Ashley Carson	819-923-5450	9	Non	Non
Manon Boyer	819-684-2959	6	Non	Non
Ibtissam Benmassoud	819-319-6845	6	Non	Non
VAL-DES-MONTS				
Nathalie Boisvenue	819-457-1835	6	Non	Non
Sara Lapointe	819-457-1257	6	Oui	Non
Chantal Lamoureux	819-457-2874	6	Non	Non
Diane Dubois	819-457-9725	6	Non	Non
Guy Tremblay (non subventionné)	819-213-3610	9	Oui	Non
Marie-Ève Voyer	819-671-3838	6	Non	Non
Josée Lévesque	819-328-7061	6	Non	Non
Louise Monette	819-210-7481	9	Oui	Non
Julie Larabie	819-775-1443	6	Non	Non
Kathia Piché	873-528-0080	6	Non	Non
Mylène Charbonneau (non subventionnée)	819-319-2264	9	Non	Non
Percy Sayah	819-431-8426	0	Oui	Non

Joanne Labelle	819-661-0014	6	Oui	Non
Marie-Soleil Dubois	819-918-6362	0	Non	Non
Roxanne Lavac-Rivest (non subventionnée)	819-592-8685	0	Non	Non
Josian Deziel	819-763-9329	0	Non	Non
Tanina Dinino-Lamy	819-208-0910	0	Non	Non
Mélanie Périard	819-671-9377	6	Non	Non
WAKEFIELD				
Heidi Lapensée (non subventionnée)	819-923-2756	9	Non	Non

Dernière mise à jour le 10 décembre 2024.